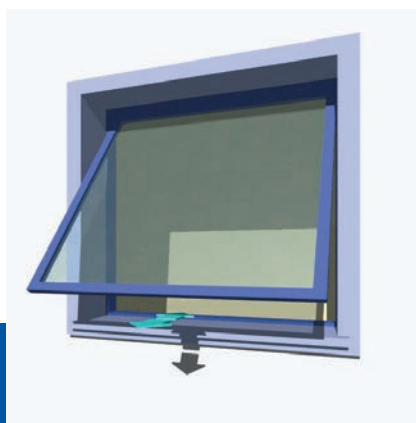


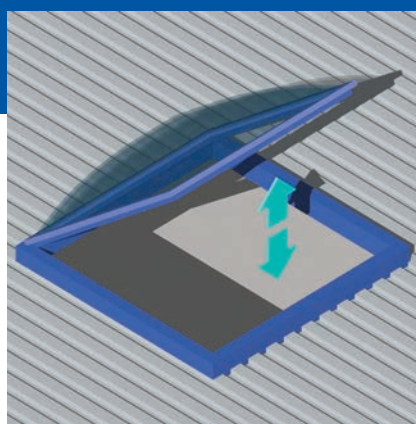
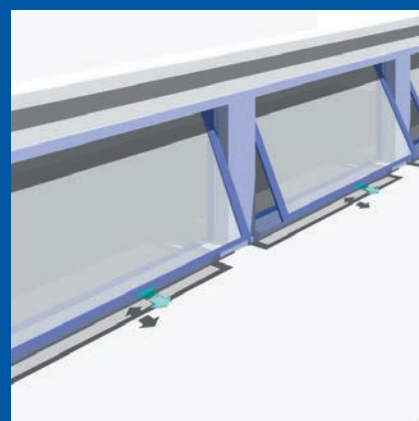
# [Linea D16 Fce]

**Attuatore a stelo per:**  
finestre a sporgere, cupole.

**Rod actuator for:**  
top hinged windows, domes.



## 1000N



Elevata potenza  
*High power*

Staffa di fissaggio scorrevole  
lungo tutto il corpo  
dell'attuatore  
*Fixing bracket sliding  
along the whole body*

Elevato grado di protezione  
*High protection degree*

Assenza di manutenzione  
*Maintenance free*

Grado di protezione dispositivi elettrici: IP 55 / *Protection degree electrical devices: IP 55*

Fine corsa chiusura-apertura: Microinterruttore / *Limit switch closing-opening: Microswitch*

Colore: Anodizzato Argento (A) / *Colour: Anodised Silver (A)*

Temperatura di funzionamento: -10°C +40°C / *Operating temperature: -10°C +40°C*

### DATI TECNICI / TECHNICAL FEATURES

CODICE CODE	DESCRIZIONE DESCRIPTION	VOLTAGGIO VOLTAGE	SPINTA TRAZIONE THRUST TENSILE	CORSA STROKE	POTENZA ASSORBITA POWER CONSUMPTION	VELOCITÀ MIN. SPEED MIN.
2700298	D16 300 mm (A)	230 V~ / 50 Hz	1000 N	300 mm	270 W	ca. 21 mm/s
2700301	D16 500 mm (A)	230 V~ / 50 Hz	1000 N	500 mm	270 W	ca. 21 mm/s

I VALORI PRESTAZIONALI RIPORTATI NELLA TABELLA SONO VALORI MEDI VERIFICATI IN CONDIZIONI DI UTILIZZO STANDARD.  
THE VALUES INDICATED ON THE TABLE ARE AVERAGE VALUES WERE RECORDED IN CONDITION OF NORMAL USE.

## DESCRIZIONE DI CAPITOLATO

Attuatore elettrico lineare MINGARDI con movimento a stelo rigido ad alta resistenza ai carichi di punta. Funzionamento con tensione di alimentazione 230V~ 50 Hz. Conforme alle Direttive 2006/95 LVD - 2004/108 EMC. Dotato di microinterruttori di fine corsa e relè per il collegamento in parallelo. Protezione termica incorporata. Colore disponibile: anodizzato argento. Completo di accessori di fissaggio.

## DESCRIPTION OF SPECIFICATIONS

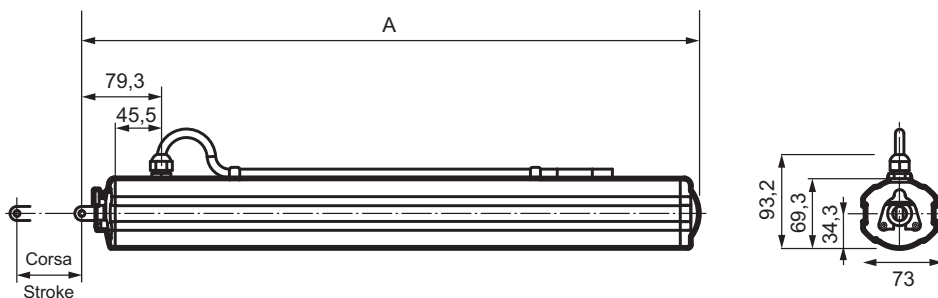
MINGARDI linear actuator with rigid rod movement, highly resistant to peak loads. Operation 230V~ 50 Hz power supply.

It complies with 2006/95 LVD - 2004/108 EMC directives.

It is equipped with limit switches and relays for the parallel connection. Incorporated thermal overload protection.

Available colours: anodised silver. Complete with fixing accessories.

## D16 Fce Disegno dimensionale / Scale drawing



Corsa/Stroke	A
300	415,5
500	615,5

## Accessori - Ricambi / Accessories - Spare parts

<p>2700064</p>	<p>2700125</p>	<p>2700107</p>	

### ACCESSORI DI FISSAGGIO / FIXING ACCESSORIES

CODICE CODE	DESCRIZIONE DESCRIPTION

### RICAMBI / SPARE PARTS

CODICE CODE	DESCRIZIONE DESCRIPTION
2700064	Gruppo staffa anteriore per infisso Front bracket for window frames
2700125	Staffa supporto motore Motor support bracket
2700107	2700064 + accessori per staffa 2700125 (esclusa) 2700064 + accessories for bracket 2700125 (not included)