

JANE F - Radiocomando che copia in autoapprendimento codici fissi con frequenza **433.92 Mhz** per ogni singolo canale.

PROCEDURA DI DUPLICAZIONE

La procedura di duplicazione avviene per ogni singolo tasto.

1. Posizionare il **JANE F** e il radiocomando funzionante come **figura 1**.
2. Premere senza rilasciare uno dei tasti **A** che si intende duplicare. Dopo 6 secondi il **LED** inizia a lampeggiare.
3. Premere, senza rilasciare, il tasto del telecomando funzionante da copiare e attendere che il **LED** termini di lampeggiare, se rimane acceso, significa che il tasto **A** ha copiato il codice trasmesso.
4. Rilasciare il tasto **A** e quello del radiocomando funzionante.

Se dopo la fase di intermittenza il **LED** si spegne invece che rimanere acceso, significa che il codice trasmesso dal radiocomando funzionante non è stato copiato, quindi ripetere tutta la **PROCEDURA DI DUPLICAZIONE**.

Per copiare un altro tasto del radiocomando funzionante ripetere tutta la **PROCEDURA DI DUPLICAZIONE** usando un secondo tasto **A**.

Ogni tasto **A** è inizialmente programmato con un codice base. Questi codici sono compatibili con i ricevitori **RXJF2C**. La **PROCEDURA DI DUPLICAZIONE** cancella e sovrappone il codice base, o quello precedente. Il nuovo codice potrebbe non essere compatibile con il ricevitore **RXJF2C**.

Caratteristiche Tecniche	
Frequenza	433.92 Mhz
Alimentazione	batteria litio 3v tipo CR2032
Codifica	codice FISSO
Numero canali	2-4
Consumo di trasmissione	14 mA
Tipo oscillatore	SAW



Garanzia: 24 mesi

Fabbricazione e tecnologia: 100% made in Italy

Dichiarazione di conformità

Il sottoscritto Luigino Pellattiero, in qualità di legale rappresentante della ditta ITALFILE srl, dichiara che il radiocomando JFxxx-2/JFxxx-4, anno di fabbricazione 2011 è stato costruito rispettando le seguenti norme:

Direttiva 2004/108/CE - nota come Direttiva Compatibilità Elettromagnetica

Direttiva 2002/95/CE - nota come direttiva RoHS - Ed è quindi conforme alle normative vigenti.

Luigino Pellattiero - Vicenza, 1.10.2011

Luigino Pellattiero

JANE F - Remote control that copies and saves fixed codes on the frequency **433.92 MHz** for each individual channel.

DUPLICATION PROCEDURE

Duplicate codes for each individual button.

1. Position the **JANE F** and the original remote as in **figure 1**.
2. Press and hold the **A** button you wish to use to duplicate. After 6 seconds the **LED** will begin to flash.
3. Press and hold the button of the remote to be copied and wait until the **LED** stops flashing, when it stays on, it means that button **A** has copied and saved the code sent
4. Release button **A** and the one of the original remote.

If the **LED** stops flashing and goes out instead of staying lit, it means that the code sent by the original remote has not been copied, therefore repeat the entire **DUPLICATION PROCEDURE**.

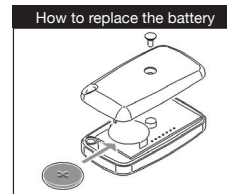
To copy another function of the original remote repeat the entire **DUPLICATION PROCEDURE** using the second **A** button.

Each **A** button is initially programmed with a base code. These codes are compatible with **RXJF2C** receivers.

The **DUPLICATION PROCEDURE** cancels and overwrites the base code and/or the previous code.

The new code may not be compatible with **RXJF2C** receivers.

Technical information	
Frequency	433.92 Mhz
Supply	lithium battery 3v (CR2032)
Encryption	FIXED code
Number of channels	2-4
Transmission consumption	14 mA
Oscillator type	SAW



Warranty: 24 months

Manufacturing and technology 100% made in Italy

Compliance statement

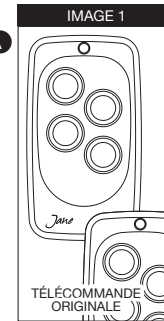
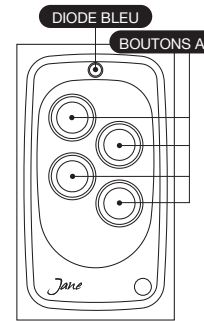
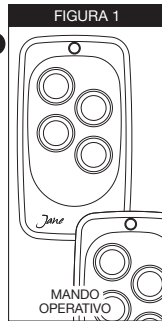
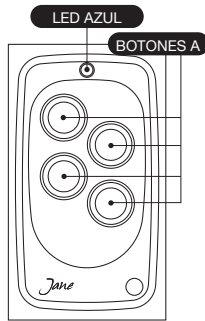
The undersigned Luigino Pellattiero, legal representative of ITALFILE srl, declares that the remote control JFxxx-2/JFxxx-4, manufactured in 2012 was assembled in compliance with the following standards:

Directive 2004/108/CE - known as the Electromagnetic Compatibility Directive

Directive 2002/95/CE - known as the RoHS Directive - And therefore complies with current standards.

Luigino Pellattiero - Vicenza, 1.10.2011

Luigino Pellattiero



JANE F - Mando a distancia que copia, mediante un proceso de autoaprendizaje, códigos fijos en una frecuencia de **433,92 MHz** para cada canal.

PROCEDIMIENTO DE DUPLICACIÓN

El procedimiento de duplicación debe realizarse independientemente para cada botón.

- Colocar el **JANE F** y el mando a distancia operativo como se muestra en la **figura 1**.
- Mantener pulsado uno de los botones **A** donde se desea realizar la copia.
- Al cabo de 6 segundos, el **LED** comienza a parpadear.
- Mantener pulsado el botón del mando a distancia operativo que se desea copiar y esperar a que el **LED** deje de parpadear; si permanece encendido, significa que el botón **A** ha copiado el código transmitido.
- Soltar tanto el botón **A** como el del mando a distancia operativo.

Si, después de la fase de intermitencia, el **LED** se apaga, en lugar de permanecer encendido, significa que el código transmitido por el mando a distancia operativo no se ha copiado, por lo que se deberá repetir todo el **PROCEDIMIENTO DE DUPLICACIÓN**.

Para copiar otro botón del mando a distancia operativo, se debe repetir todo el **PROCEDIMIENTO DE DUPLICACIÓN** usando un segundo botón **A**.

Cada botón **A** está inicialmente programado con un código base. Estos códigos son compatibles con los receptores **RXJF2C**. El **PROCEDIMIENTO DE DUPLICACIÓN** borra y copia sobre el código base, o sobre el código existente previamente, el nuevo código. El nuevo código puede no ser compatible con el receptor **RXJF2C**.

Informaciones técnicas	
Frecuencia	433.92 MHz
Tipo de pila	Batería de Lito 3v (CR2032)
Codificación	Corregido código
Número de botones	2-4
Consumo de transmisión	14 mA
Tipo oscilador	SAW



Garantía: 24 meses

Fabricación y tecnología 100% made in Italy

Declaración de cumplimiento

El suscrito Luigino Pellattiero, representante legal de ITALFILE srl declara que el mando a distancia JFxxx-2 / JFxxx-4, fabricado en 2012 fue montado en el cumplimiento de las siguientes normas: **Directiva 2004/108/CE** - conocida como la Directiva de Compatibilidad Electromagnética **Directiva 2002/95/CE** - conocida como la Directiva RoHS - Y por lo tanto, cumple con los estándares actuales.

Luigino Pellattiero - Vicenza, 1.10.2011

Luigino Pellattiero

JANE F - Télécommande copieuse en auto apprentissage à code fixe sous fréquence de **433.92 Mhz** pour chaque canal.

PROCEDURE DE PROGRAMMATION

La programmation s'effectue bouton par bouton.

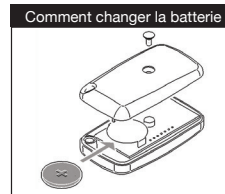
- Placez la télécommande **JANE F** et la télécommande modèle comme dans l'**image 1**.
- Appuyez, sans relâcher, le bouton **A** que vous souhaitez programmer.
- Six secondes après, la **DIODE** commence à clignoter.
- Appuyez, sans relâcher, le bouton de la télécommande modèle à copier et attendre que la **DIODE** arrête de clignoter. Si elle reste allumée, le bouton **A** a copié le code transmis.
- Relâchez le bouton **A** et celui de la télécommande modèle.

Si après le clignotement, la **DIODE** reste allumée au lieu de s'éteindre, le code transmis par la télécommande modèle n'a pas été copié. Répétez la **PROCEDURE DE PROGRAMMATION**.

Pour copier un autre bouton de la télécommande modèle, répétez la **PROCEDURE DE PROGRAMMATION** pour le deuxième bouton **A**.

Le bouton A est généralement programmé avec un code base. Ces codes sont compatibles avec les récepteurs **RXJF2C**. La procédure de programmation efface et remplace le code base ou le code précédent. Le nouvel code pourrait ne pas être compatible avec le récepteur **RXJF2C**.

Caractéristiques Techniques	
Fréquence	433.92 MHz
Alimentation	batterie au lithium 3v (CR2032)
Type de codage	code FIXE
Nombre de canaux	2-4
Consommation en transmission	14 mA
Type d'oscillateur	SAW



Garantie : 24 mois

Fabrication et technologie : 100 % Made in Italy

Déclaration de conformité

Le soussigné Luigino Pellattiero, en tant que représentant légale de l'entreprise ITALFILE srl, déclare que la télécommande JFxxx-2/JFxxx-4, année de fabrication 2011, a été construite selon les normes suivantes:

Directive 2004/108/CE – connue comme Directive de compatibilité électromagnétique ; **Directive 2002/95/CE** – connue comme Directive RoHS. La télécommande est donc conforme aux normes en vigueur.

Luigino Pellattiero - Vicenza, 1.10.2011

Luigino Pellattiero