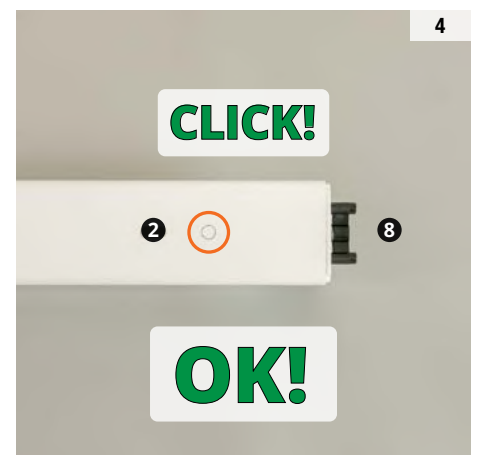
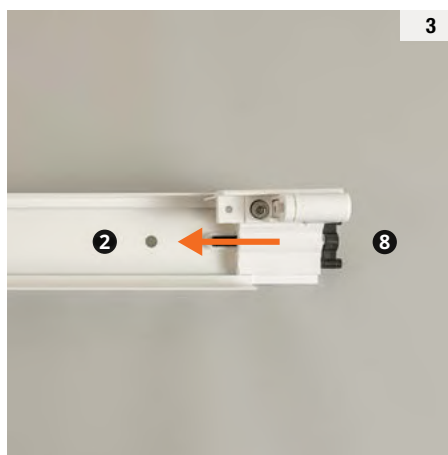
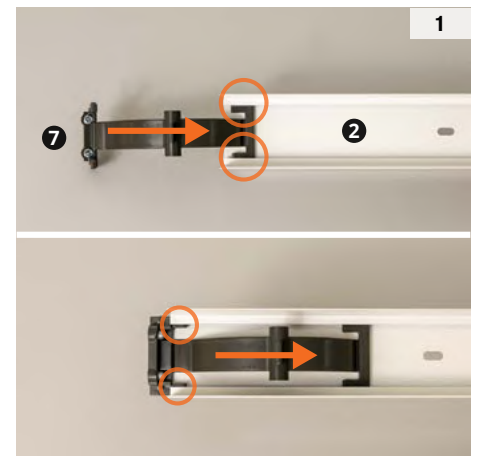
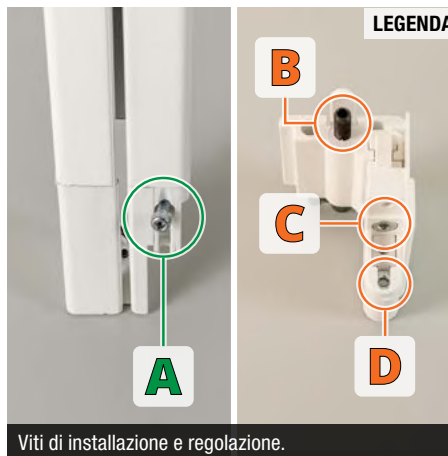


ISTRUZIONI DI MONTAGGIO

NEOSCENICA®

V4 ATTACCO FRONTALE – 1 BATTENTE

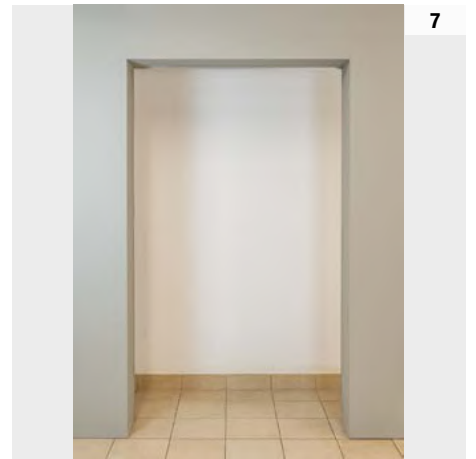




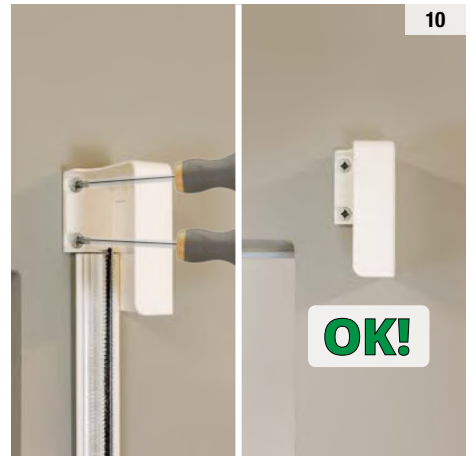
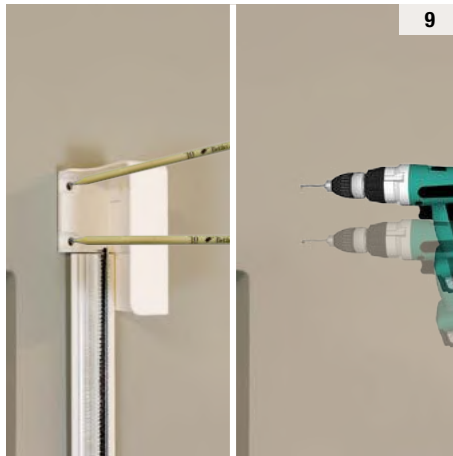
Sgrassare e asciugare la superficie di fissaggio prima di incollare il biadesivo: la completa adesione si ottiene dopo almeno 24 ore.



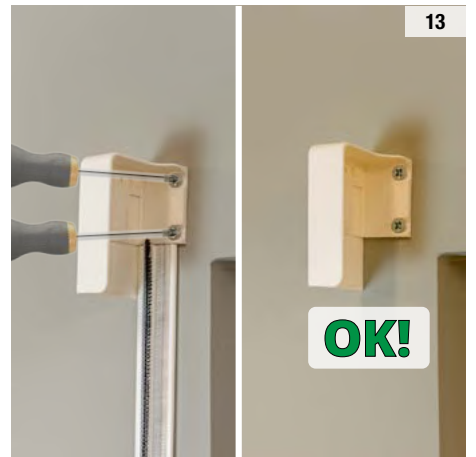
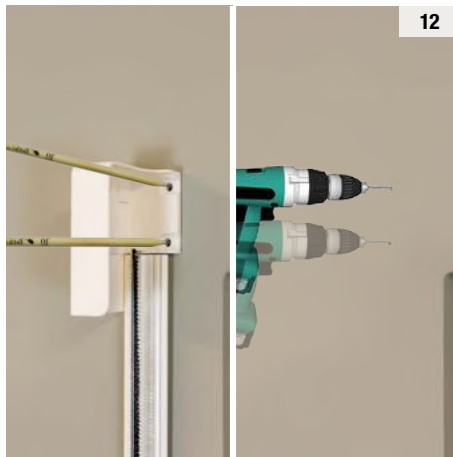
Sgrassare e asciugare la superficie di fissaggio prima di incollare il biadesivo: la completa adesione si ottiene dopo almeno 24 ore.



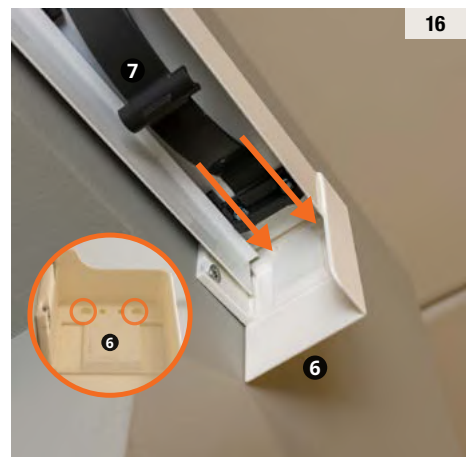
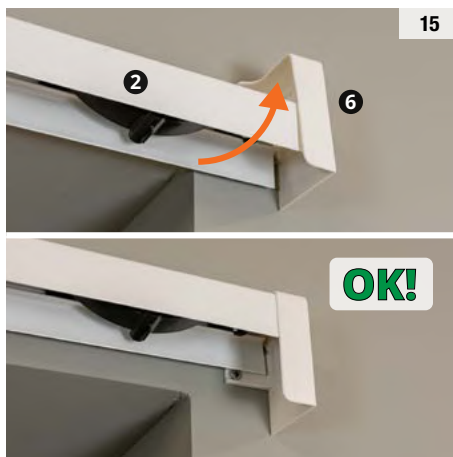
Staffa attacco frontale lato cassonetto. Utilizzare il profilo di riscontro come dritta per il posizionamento verticale della cuffia. Misurare 50 mm dallo spigolo del muro per il posizionamento orizzontale della cuffia, come da immagine.

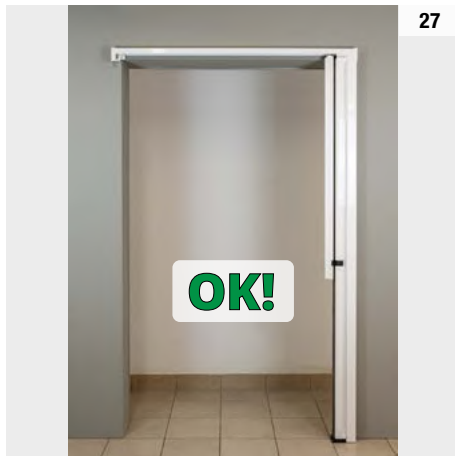
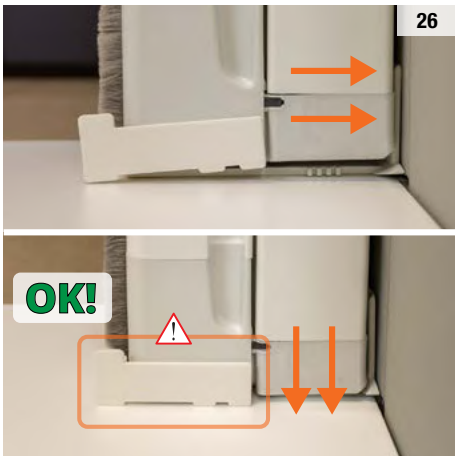
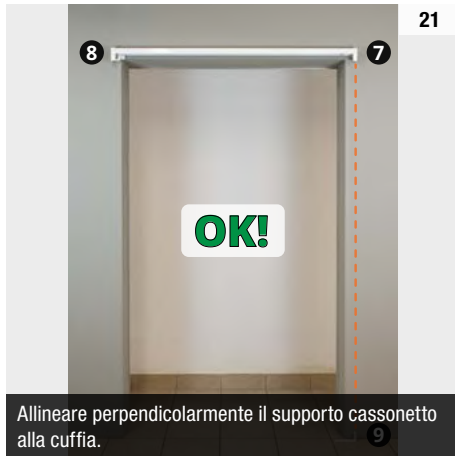
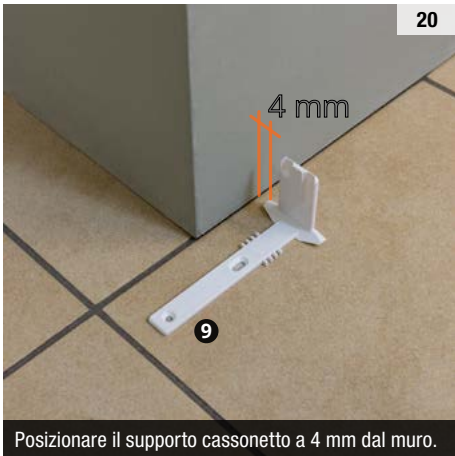


Staffa attacco frontale lato gruppo di spinta. Utilizzare il profilo di riscontro come dritta per il posizionamento verticale della cuffia. Misurare 45 mm dallo spigolo del muro per il posizionamento orizzontale della cuffia, come da immagine.



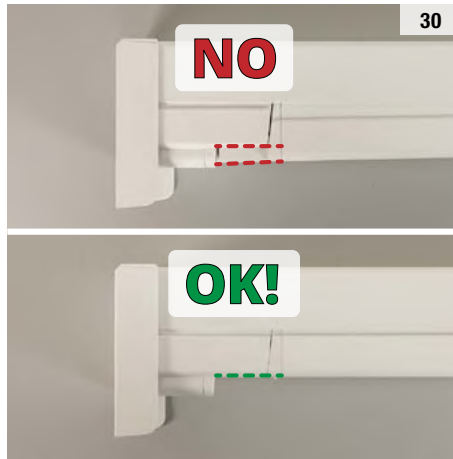
Accertarsi che i perni del gruppo di spinta siano inseriti correttamente nelle apposite sedi.



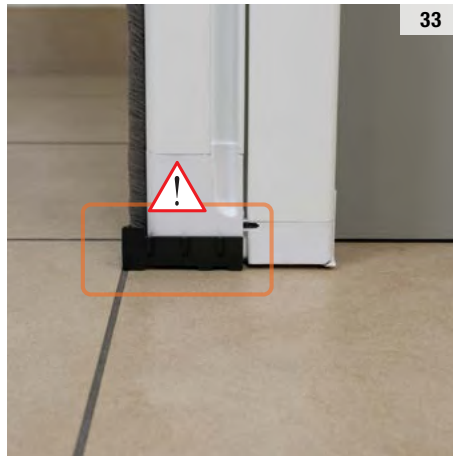




Avvitare completamente la vite.



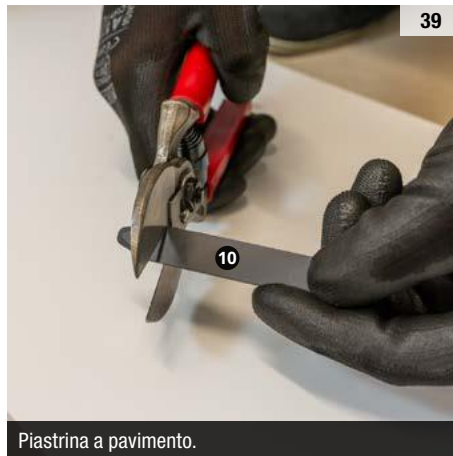
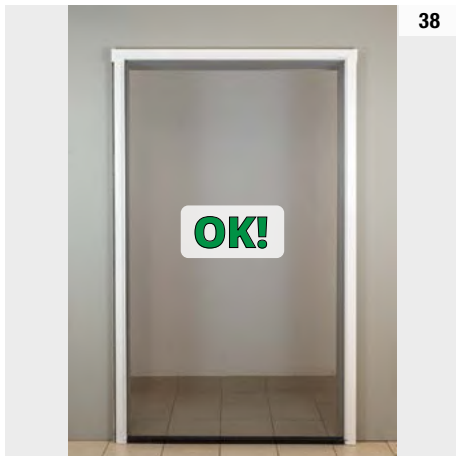
Conservare l'accessorio in caso il prodotto debba essere imballato nuovamente.



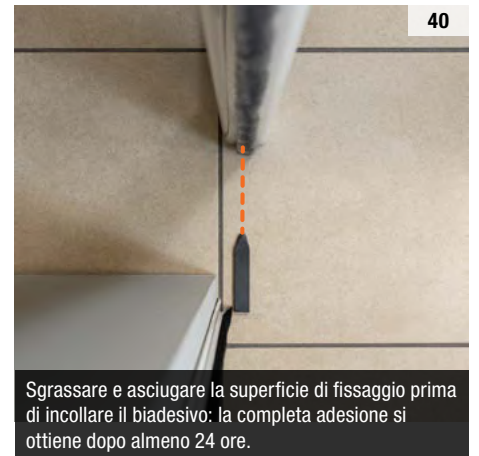
Svitare fino a che la barra maniglia diventa leggermente dura nello scorrimento.



Posizionare il profilo di riscontro biadesivo inserendolo tra muro e guida (vedi immagine). Se la superficie non permette la tenuta del biadesivo, fissare il profilo mediante viti.



Piastrina a pavimento.



Sgrassare e asciugare la superficie di fissaggio prima di incollare il biadesivo: la completa adesione si ottiene dopo almeno 24 ore.



41



42



43

Profilo di scorrimento. Accessorio complementare. Installazione a discrezione.



Se l'installazione di Neoscenica è stata eseguita correttamente, non dovrebbe essere necessario regolare alcun fuori squadra. Se invece fosse necessario, procedere come indicato negli step successivi.



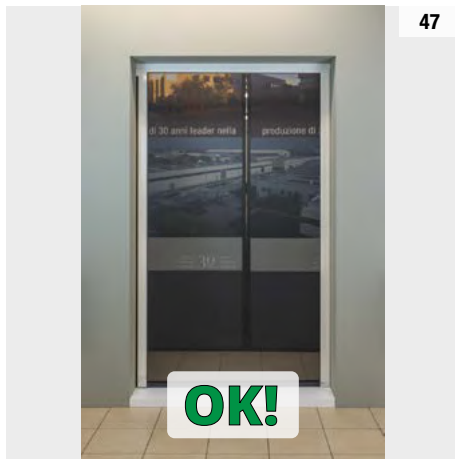
44



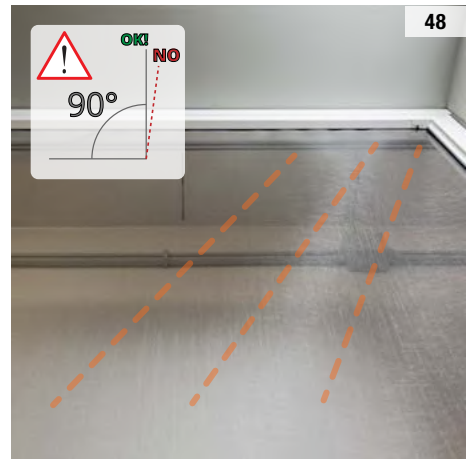
45



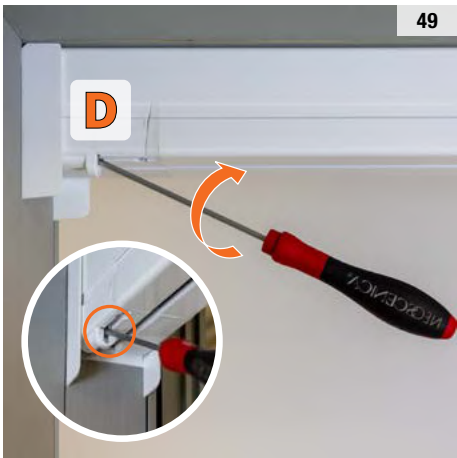
46



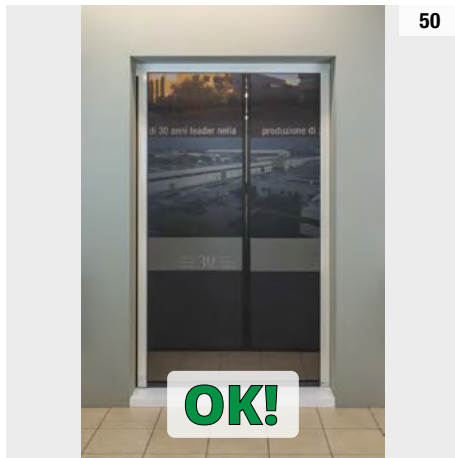
47



48



49



50